



S&SO-RS100 io HYBRID

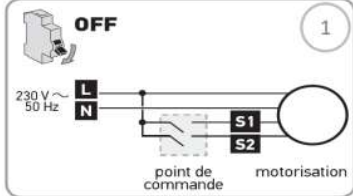
Aide au réglage d'un volet roulant équipé d'un moteur s&so-rs100io hybride

Depuis l'application « Help me by Somfy », scannez ce code QR pour obtenir l'ensemble des consignes de réglage.

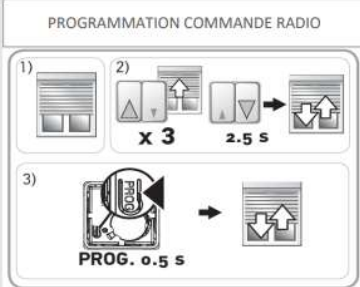
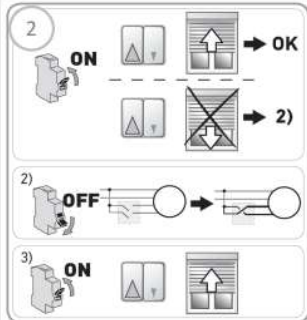
« Help me by Somfy » disponible dans les boutiques d'applications

Google play

App Store



	Câble	230 V ~ 50 Hz
L	Gris	Phase
N	Bleu	Neutre
S1	Noir	Sens 1
S2	Marron	Sens 2



Pour un volet roulant avec liens rigides et avec butées = Fonctionnement Plug&Play

- Rétablir l'alimentation. Vérifier le sens de rotation de la motorisation à l'aide du point de commande filaire :
 - Faire un appui sur ▲ :
 - Si le volet roulant monte, le câblage est correct : passer au chapitre **Mise en service**.
 - Si le volet roulant descend, passer à l'étape suivante.
 - Couper l'alimentation.
 - Inverser le fil marron et le fil noir reliés au point de commande filaire.
 - Rétablir l'alimentation.
 - Faire un appui sur ▲ pour contrôler le sens de rotation.

- Positionner le volet roulant à mi-hauteur.
- Sur le point de commande filaire, appuyer trois fois sur ▲ et appuyer une fois sur ▼ jusqu'au va-et-vient du volet roulant :
 - La radio est activée et la motorisation est en mode programmation.
 La motorisation est en mode programmation pendant = 10 min.
- Faire un appui bref sur le bouton PROG du point de commande local io-homecontrol Somfy à enregistrer :
 - Le volet roulant effectue un va-et-vient : ce point de commande est enregistré dans la motorisation.

Réglage volet en tout automatique
Fins de course en arrêt sur effort

Réinitialisation du moteur 3 méthodes

Avec le point de commande filaire

avec l'alimentation moteur commande non appairée au

avec la commande radio appairée au moteur

Volet a mi-course appuyez, coupez alimentation 2s puis alimenté 8s puis coupez alimentation 2s en suite appuis sur prog 7s (2 va et vient)

Volet a mi-course appuyez sur montée et descende en même temps jusqu'aux va et vient puis 7s sur prog(2 va et vient)

Volet a mi-course appuyez 9 fois sur montée puis sur descende maintenu jusqu'aux va et vient du volet et en suite appuis sur prog 7 secondes (2 va et vient)

Document non contractuel. Ce document ne se substitue pas à la notice générale du moteur qui reste la notice de référence. Les notices générales sont disponibles sur somfy.info. Nous nous réservons le droit à tout moment, dans un souci constant d'évolution et d'amélioration de nos modèles, de leur apporter toutes modifications techniques que nous jugerons utiles.

06/04/2023